

DETALHE – ESTACA  
ESCALA 1:20

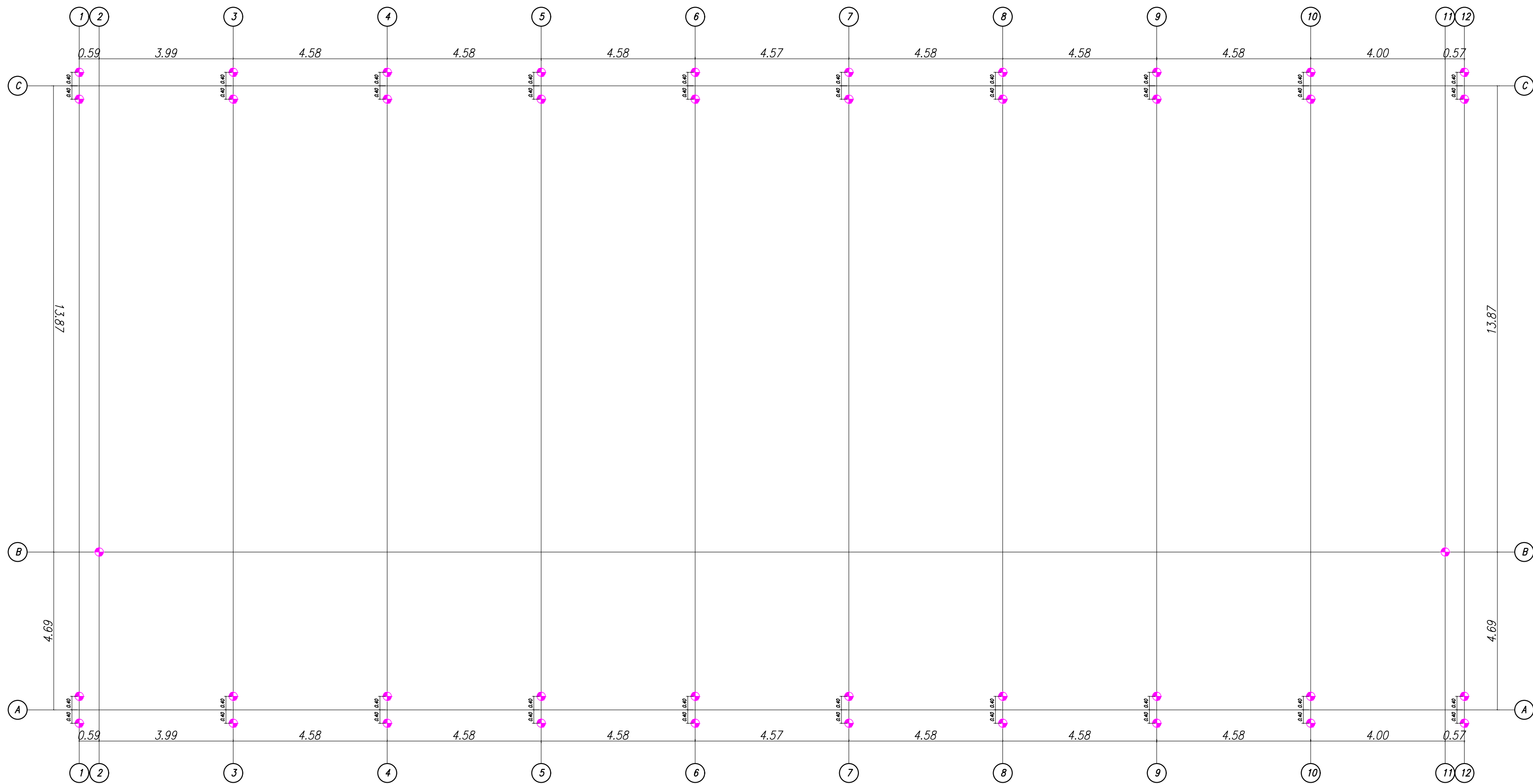
TABELA PARA DOBRAMENTO PADRÃO DOS GANCHOS E ESTRIBOS			
NOTA: QUANDO O DOBRAMENTO SAIR DO PADRÃO, SERÃO INDICADOS NO DESENHO O COMPRIMENTO (a) E/OU O RAIO (R)			
Ø (mm)	R (cm)		
	CA-25	CA-50	CA-60
8	1.5	2.0	2.5
10	2.0	2.5	3.0
12.5	2.5	3.5	4.0
16	3.5	4.0	5.0
20	5.0	8.0	–
25	6.5	10.0	–

AÇO	POSIÇÃO (N)	Ø	QUANT.	UNIT. (CM)	TOTAL (CM)
CA50	1	8,0	126	200	25.200
CA60	2	5,0	588	61	35.868

AÇO	Ø	TOTAL (M)	PESO + 10% (Kg)
CA60	5,0	359	61
CA50	8,0	252	109
SOMATÓRIA			170

### NOTAS

- DIMENSÕES EM CENTÍMETROS, ELEVAÇÕES EM METROS, EXCETO ONDE INDICADO
- LEGENDA DAS ESTACAS  
42UN
- LEGENDA DOS PILARES  
PILAR – NASCE  
PILAR – SEGUE  
PILAR – MORRE
- CONCRETO FCK 25MPa
- MÓDULO DE DEFORMAÇÃO:  $E_c = 23 \text{ GPa}$  (NÍVEL DE TENSÃO 40% DO  $f_{ck}$ )
- FATOR ÁGUA/CIMENTO:  $A/C \leq 0.60$
- É IMPORTANTE E OBRIGATÓRIO RESPEITAR OS COBRIMENTOS DAS ARMADURAS, UTILIZAR PASTILHAS EM ARGAMASSA DE CIMENTO E AREIA, CONFECCIONADAS COM O MESMO TRAÇO DA ARGAMASSA DO CONCRETO A SER UTILIZADO, E COM CURA SATURADA EM ÁGUA POR NO MÍNIMO 7 DIAS
- EXECUTAR COMPACTAÇÃO DO SOLO E 5cm DE CONCRETO MAGRO SOB PEÇAS EM CONTATO COM O SOLO. NA LAJE DE PISO COMPACTAR PARA TENSÃO ADMISSÍVEL DO SOLO DE 2,00 KGF / CM2  
← SENTIDO DA LAJE



LOCAÇÃO DAS ESTACAS  
ESCALA 1:100

01	MUDANÇA DA ESTACA, APÓS A SONDAGEM	13/10/20	
00	INICIAL	28/06/19	
REVISÃO	DETALHADOS	DATA	VISTO



PREFEITURA MUNICIPAL DE  
SANTA GERTRUDES  
SECRETARIA MUNICIPAL DE OBRAS

OBRA :  
**FECHAMENTO E REFORMA DA QUADRA DE ESPORTE JARDIM PARQUE INDUSTRIAL**

CLIENTE :  
**PREFEITURA MUNICIPAL DE SANTA GERTRUDES**

DETALHADOS :  
**LOCAÇÃO DAS ESTACAS**

ART N° 28027230200645021

PROJ. TÉCNICO:  
ARGAINO  
ESCALAS:  
INDICADAS  
DESENHISTA:  
GUILHERME DE SÁ

DATA:  
13 / 10 / 2020  
REVISÃO:  
01  
ARQUIVO:  
052-D-1861-16-001\_0

PROJETO:  
**ESTRUTURAL**  
FOLHA:  
**01**  
**12**

ESTE PROJETO É PROPRIEDADE INTELECTUAL DE SEUS AUTORES, PODENDO SER UTILIZADO SOMENTE DE ACORDO COM OS LIMITES CONTRATUAIS. PORTANTO É VETADA SUA UTILIZAÇÃO EM PARTE OU NO TODO SEM EXPRESSA AUTORIZAÇÃO DOS MESMOS.